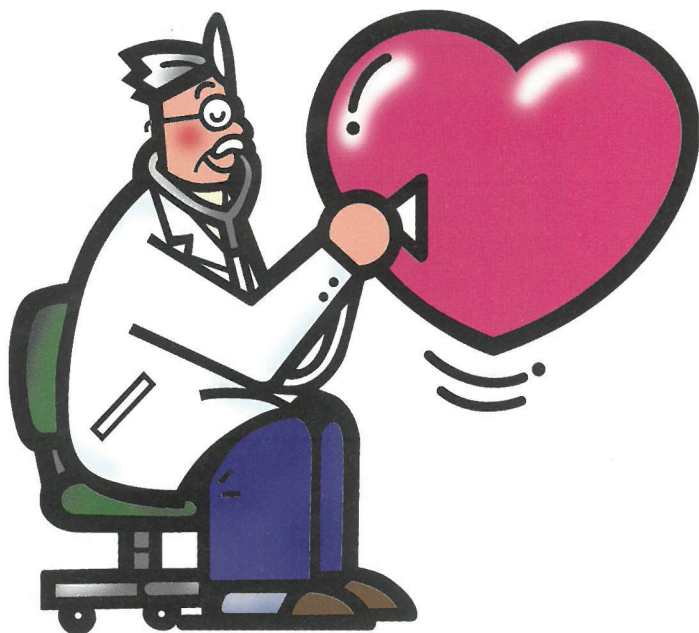


## 定期検診が健康維持の第1歩です。

いつまでも健康でありたいと願う気持ちは、誰しも同じです。けれども、自分の体の異変に気づかないのは、案外自分自身かも知れません。我が国では、癌・心臓病・脳卒中が死亡原因の上位を占めていますが、これらはいずれも早期発見・早期治療によって、ある程度防ぐことができるものです。また、いわゆる成人病にも定期的な健康チェックは重要です。当病院では、人間ドックによる定期検診をおすすめしています。普段から、皆さんの健康を管理する“かかりつけ”の病院ならではの、きめ細かな検査やアドバイスをいたします。

ご家族や仲間の方とも一緒に、どうぞお気軽にご相談ください。



## 成人病検診ドック

### 1泊2日コース

- 料 金：88,000円
- 入院室：特別室(個室)  
(バス、トイレ、テレビ、冷蔵庫付)
- 検査項目：内科診察, 尿, 血液検査  
身体測定, 視力・聴力測定,  
心電図, 骨密度検査,  
胸部X線検査, 腹部CT検査  
腹部超音波検査, 心臓超音波検査  
胃内視鏡検査, 大腸内視鏡検査



### 日帰りコース

- 料 金：55,000円
- 検査項目：内科診察, 尿, 血液検査  
身体測定, 視力・聴力測定,  
心電図, 骨密度検査,  
胸部X線検査, 腹部CT検査  
腹部超音波検査, 胃内視鏡検査,



### ご確認ください。

- 人間ドックは健康診断となりますので健康保険は適応されません。健診の結果、さらに詳しい検査や治療が必要となった場合は保険給付の対象となりますので健康保険証もご持参下さい。
- ご希望により、その他の検査等を受けられる場合は別料金となります。

### お申し込み方法

- 人間ドックは予約制です。ご希望の方はお電話にてお申し込み下さい。
- お申し込み順に入院日を決定いたしますが、都合により、ご希望の日時に添いかねる場合がございます。ご了承下さい。

お申し込み電話番号 093-617-0173